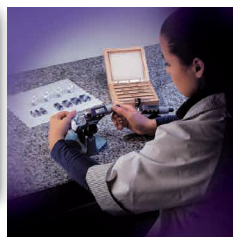


## 2630 Parallelendmaßsätze aus Stahl + Keramik

DIN EN ISO 3650

Für die Überprüfung von Messschiebern und Bügelmessschrauben nach VDI / VDE / DGQ 2618, Blatt 9.1 und 10.1

- Lieferung im Holzetui
- ➔ Kalibrierung auf Anfrage



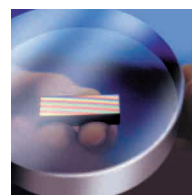
Kalibrierung  
siehe 900000

Artikel-Nr.	Stückzahl	Für die Überprüfung von Bügelmessschrauben Nennmaße in mm	Tol. Kl.	Preis in € / netto
<b>2630001</b>	5	Endmaßsatz - Stahl: 5,1 / 10,3 / 15,0 / 20,2 / 25,0	1	<b>a.A.</b>
<b>2630002</b>	5	Endmaßsatz - Keramik: 5,1 / 10,3 / 15,0 / 20,2 / 25,0	1	<b>a.A.</b>
Artikel-Nr.	Stückzahl	Für die Überprüfung von Messschiebern Nennmaße in mm	Tol. Kl.	Preis in € / netto
<b>2630004</b>	3	Endmaßsatz - Stahl: 30 / 41,3 / 131,4	1	<b>563,00</b>
<b>2630006</b>	4	Endmaßsatz - Stahl: 30 / 41,3 / 131,4 / 243,5	1	<b>898,00</b>
<b>2630007</b>	5	Endmaßsatz - Stahl: 30 / 41,3 / 131,4 / 243,5 / 281,2	1	<b>1294,00</b>
<b>2630008</b>	6	Endmaßsatz - Stahl: 30 / 41,3 / 131,4 / 243,5 / 281,2 / 481,1	1	<b>1824,00</b>

## 2630 Plangläser

Für Ebenheits- und Anschubprüfungen an Parallelendmaßen

- Grenzwert der Ebenheitsabweichung:  $\leq 0,1 \mu\text{m}$
- Lieferung in Alubox



Kalibrierung  
siehe 900000

Artikel-Nr.	Ausführung	Außen - Ø mm	Dicke mm	Preis in € / netto
<b>2630201</b>	Prüfgläser mit 2 ebenen Messflächen	50	15	<b>245,00</b>
<b>2630202</b>	Prüfgläser mit 2 ebenen Messflächen	75	20	<b>336,00</b>

## 2631 Winkelnormale aus gehärtetem Lehenstahl

Anwendung:

Zum Einstellen und Kalibrieren

Ausführung:

- Herstellertoleranz:  $\pm 20''$
- Breite 5 mm, Länge 75 mm
- Satzzusammenstellung:  $\frac{1}{4}^\circ / \frac{1}{2}^\circ / 1^\circ / 2^\circ / 3^\circ / 4^\circ / 5^\circ / 10^\circ$   
 $15^\circ / 20^\circ / 25^\circ / 30^\circ$
- Lieferung: Im Etui
- ➔ Kalibrierung auf Anfrage
- ➔ Nur als Satz lieferbar



Artikel-Nr.	Ausführung	Preis in € / netto
<b>2631000</b>	Satz = 12 Stück Winkelnormale	<b>540,00</b>