

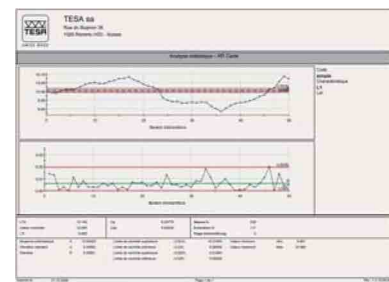
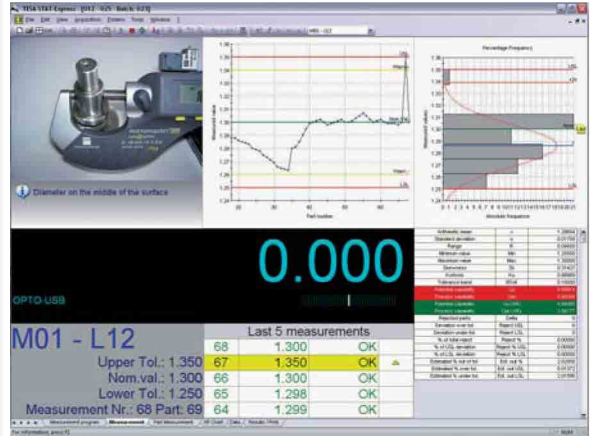


## 8020 Software StatExpress

### StatExpress

Mit TESA StatExpress lässt sich die Qualitätssicherung in Ihren Fertigungsprozessen eindringen. Über diese Software können Ihre entsprechende Kontrollkarte erfasst, verarbeitet und archiviert werden. Dieses Rechnerprogramm ist zu jedem TESA-Messgerät kompatibel - von Messschieber über Mehrkoordinatenmessgeräte bis hin zu Vision-Maschinen. Durch die Flexibilität der eingefügten Software DataDirect können Datenübertragungen zu den meisten vorhandenen elektronischen Messgeräten einfach erfolgen. StatExpress ermöglicht u.a. die Erstellung von Messprotokollen mit Messwerten eines einzigen oder mehrerer Messgeräte neben die Eingabe von Grenzwerten, Behandlung statistischer Merkmale, Ausgabe verschiedener Prüfberichte, Berechnung von Kontrollkarten XR, und vieles mehr.

➔ Software mit CD zur Installation, USB-Programmschutz, Bedienungsanleitung (PDF)



	Data Direct	Stat Express
Verträgliche Messgeräte und Systeme		
OPTO-RS / USB	•	•
Höhenmessgeräte (TESA-HITE, MICRO-HITE)	•	•
USB-Messtaster	•	•
TESA Rugosurf 10, 10G, 90G	•	•
TESA Micro-Hite 3D Reflex, TS 300	•	•
TPS	•	•
Messtaster-Boxen BPI	-	•
Benutzerdefinierte Messgeräte RS 232	•	•
Messgeräte anderer Hersteller (Mitutoyo, DMX3 - DMX8, Steinwald single 6, usw.)	•	•
Drahtlose Systeme von TESA	•	•
Programm-Optionen	•	•
Exportieren von CSV-Dateien	•	•
Befehle ASCII	•	-
Dynamische Anzeige (Anzeige des Messwerts am Bildschirm des Rechners - Nicht verfügbar bei einer drahtlosen Verbindung)	•	-
TESA DataDirect inbegriffen	-	•
Importieren von CSV-Dateien	-	•
Tabelle mit Messwerten	-	•
Kontrollkarte XR	-	•
Messprotokoll je Werkstück	-	•
Messprotokoll je Prüfmerkmal	-	•
Gleichzeitige Messwernerfassung	-	•
Gesamt Prüfbericht	-	•
Password geschützte Einstellung	-	•
Prüfberichte in PDF, HTML und anderen Formaten	-	•
Einstellen der induktiven USB-Messtastern und BPI-Boxen Vorgehen zur Nulleinstellung und Plausibilitätstest	-	•

Artikel-Nr.	Ausführung:	Preis in € / zzgl. MwSt.
8020002	Software TESA StatExpress mit CD zur Installation, USB-Programmschutz, Bedienungsanleitung (PDF)	920,00